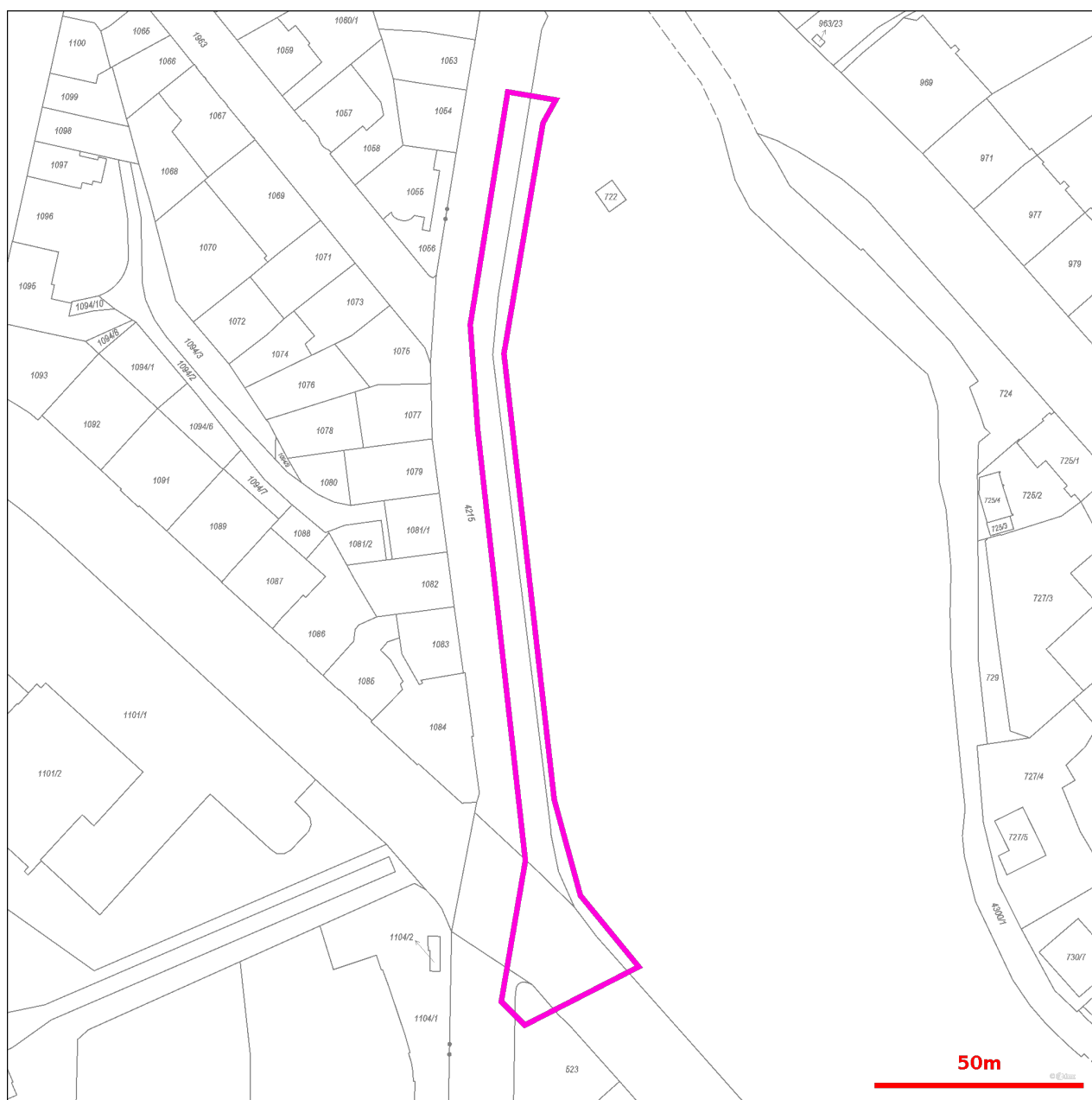


# Zjištění územní působnosti správců dopravní a technické infrastruktury

## Název požadavku

Městské sady ÚnL

## Zájmové území



Souřadnice rohů mapového výřezu v S-JTSK (Y, X):

Pravý horní: 761680.76, 974940.28

Levý spodní: 761949.46, 975208.98

## Zjištěné územní působnosti

Zjištěné k: 13. 3. 2025 15:33:47

Celkový počet: 38

### CDTI-00002605

**Název:** Distribuční soustava ČEZ Distribuce, a.s.

**Skupina prvků:** Elektrické vedení

**Správce DTI:**

ČEZ Distribuce, a. s.

IČO: 24729035

Teplická 874/8, Děčín IV-Podmokly, 40502 Děčín

**Kontakt k podání žádosti o stanovisko:**

Elektronické podání: <https://www.cezdistribuce.cz/povolenizameru>

### CDTI-00004451

**Název:** Distribuční soustava-záměry ČEZ Distribuce, a.s.

**Skupina prvků:** Elektrické vedení

**Správce DTI:**

ČEZ Distribuce, a. s.

IČO: 24729035

Teplická 874/8, Děčín IV-Podmokly, 40502 Děčín

Webová stránka: <https://www.cezdistribuce.cz/povolenizameru>

E-mail: [dmvs@cezdistribuce.cz](mailto:dmvs@cezdistribuce.cz)

### CDTI-00008609

**Název:** CETIN - elektronická komunikace

**Skupina prvků:** Elektronická komunikace

**Správce DTI:**

CETIN a.s.

IČO: 4084063

Českomoravská 2510/19, Libeň, 19000 Praha

Webová stránka: <https://www.cetin.cz/sit-cetin/vyjadrovani-o-existenci-siti>

E-mail: [info@cetin.cz](mailto:info@cetin.cz)

Telefon: +420 800 630 630

## **CDTI-00011699**

**Název:** LAM plus s.r.o.

**Skupina prvků:** Elektronická komunikace

**Správce DTI:**

CNL INVEST s.r.o.

IČO: 28522648

Ke klubovně 1650/9, Stodůlky, 15500 Praha

Webová stránka: <http://www.zadosti.cz>

E-mail: [ochranasite@zadosti.cz](mailto:ochranasite@zadosti.cz)

Telefon: +420222261001

## **CDTI-00007450**

**Název:** ČD - Telematika

**Skupina prvků:** Elektronická komunikace

**Správce DTI:**

ČD - Telematika a.s.

IČO: 61459445

Pernerova 2819/2a, Žižkov, 13000 Praha

Webová stránka: <http://www.cdt.cz>

E-mail: [helpdesk@cdt.cz](mailto:helpdesk@cdt.cz)

Telefon: +420972111555

## **CDTI-00003397**

**Název:** Optika

**Skupina prvků:** Elektronická komunikace

**Správce DTI:**

České Radiokomunikace a.s.

IČO: 24738875

Skokanská 2117/1, Břevnov, 16900 Praha

Webová stránka: <https://ochranasiti.cra.cz/ssos>

E-mail: [ochranasiti@cra.cz](mailto:ochranasiti@cra.cz)

## **CDTI-00003399**

**Název:** RR\_spoje

**Skupina prvků:** Elektronická komunikace

**Správce DTI:**

České Radiokomunikace a.s.

IČO: 24738875

Skokanská 2117/1, Břevnov, 16900 Praha

Webová stránka: <https://ochranasiti.cra.cz/ssos>

E-mail: [ochranasiti@cra.cz](mailto:ochranasiti@cra.cz)

## **CDTI-00003538**

**Název:** OP\_optika

**Skupina prvků:** Elektronická komunikace

**Správce DTI:**

České Radiokomunikace a.s.

IČO: 24738875

Skokanská 2117/1, Břevnov, 16900 Praha

Webová stránka: <https://ochranasiti.cra.cz/ssos>

E-mail: [ochranasiti@cra.cz](mailto:ochranasiti@cra.cz)

## **CDTI-00002607**

**Název:** Elektronické komunikace ČEZ Distribuce, a.s.

**Skupina prvků:** Elektronická komunikace

**Správce DTI:**

ČEZ Distribuce, a. s.

IČO: 24729035

Teplická 874/8, Děčín IV-Podmokly, 40502 Děčín

**Kontakt k podání žádosti o stanovisko:**

Elektronické podání: <https://www.cezdistribuce.cz/povolenizameru>

## **CDTI-00004776**

**Název:** ICTS - Elektronická komunikace

**Skupina prvků:** Elektronická komunikace

**Správce DTI:**

ČEZ ICT Services, a. s.

IČO: 26470411

Duhová 1531/3, Michle, 14000 Praha

**Kontakt k podání žádosti o stanovisko:**

E-mail: [geoportal.cezictservices@cez.cz](mailto:geoportal.cezictservices@cez.cz)

Kontakt pro získání stanoviska k projektové dokumentaci (uveden rovněž v rámci získaného stanoviska o existenci sítí).

## **CDTI-00000282**

**Název:** Nadzemní telekomunikační síť ústecko

**Skupina prvků:** Elektronická komunikace

**Správce DTI:**

MEREDA INTERNET s.r.o.

IČO: 1787594

Žižkova 708, Příbram II, 26101 Příbram

Webová stránka: <http://www.mereda.cz>

E-mail: [spravce@mereda.cz](mailto:spravce@mereda.cz)

Telefon: 313100100

## **CDTI-00006994**

**Název:** Město Ústí nad Labem

**Skupina prvků:** Elektronická komunikace

**Správce DTI:**

Metropolnet, a.s.

IČO: 25439022

Mírové náměstí 3097/37, Ústí nad Labem-centrum, 40001 Ústí nad Labem

Webová stránka: <https://www.metropolnet.cz>

E-mail: [sekretariat@metropolnet.cz](mailto:sekretariat@metropolnet.cz)

Telefon: 475272911

## **CDTI-00004757**

**Název:** TELIN - Elektronické komunikace

**Skupina prvků:** Elektronická komunikace

**Správce DTI:**

Telco Infrastructure, s.r.o.

IČO: 8425817

Duhová 1531/3, Michle, 14000 Praha

**Kontakt k podání žádosti o stanovisko:**

E-mail: [geoportal.telcoinfrastructure@cez.cz](mailto:geoportal.telcoinfrastructure@cez.cz)

Kontakt pro získání stanoviska k projektové dokumentaci (uveden rovněž v rámci získaného stanoviska o existenci sítí).

## **CDTI-00004756**

**Název:** TPS - Elektronické komunikace

**Skupina prvků:** Elektronická komunikace

**Správce DTI:**

Telco Pro Services, a. s.

IČO: 29148278

Duhová 1531/3, Michle, 14000 Praha

**Kontakt k podání žádosti o stanovisko:**

E-mail: [geoportal.telcoproservices@cez.cz](mailto:geoportal.telcoproservices@cez.cz)

Kontakt pro získání stanoviska k projektové dokumentaci (uveden rovněž v rámci získaného stanoviska o existenci sítí).

## **CDTI-00007611**

**Název:** Datová síť THMÚ

**Skupina prvků:** Elektronická komunikace

**Správce DTI:**

Tepelné hospodářství města Ústí nad Labem s.r.o.

IČO: 49101684

Malátova 2437/11, Ústí nad Labem-centrum, 40011 Ústí nad Labem

Webová stránka: <https://www.thmu.cz/>

E-mail: [thmu@thmu.cz](mailto:thmu@thmu.cz)

Telefon: 472 770 140

## **CDTI-00010416**

**Název:** TETANET

**Skupina prvků:** Elektronická komunikace

**Správce DTI:**

TETA s.r.o.

IČO: 47785781

Klíšská 977/77, Klíše, 40001 Ústí nad Labem

E-mail: dmvs@teta.eu

## **CDTI-00010709**

**Název:** TMCZ Komplet

**Skupina prvků:** Elektronická komunikace

**Správce DTI:**

T-Mobile Czech Republic a.s.

IČO: 64949681

Tomíčková 2144/1, Chodov, 14800 Praha

**Kontakt k podání žádosti o stanovisko:**

Elektronické podání: <https://ochranasiti.t-mobile.cz/vyjadreni/>

E-mail: on.zak@t-mobile.cz

## **CDTI-00004777**

**Název:** Kanalizace ČEZ Distribuce, a.s.

**Skupina prvků:** Kanalizace

**Správce DTI:**

ČEZ Distribuce, a. s.

IČO: 24729035

Teplická 874/8, Děčín IV-Podmokly, 40502 Děčín

**Kontakt k podání žádosti o stanovisko:**

Elektronické podání: <https://www.cezdistribuce.cz/povolenizameru>

## **CDTI-00004778**

**Název:** Ochranné a bezpečnostní pásmo ČEZ Distribuce, a.s.

**Skupina prvků:** Ochranné a bezpečnostní pásmo

**Správce DTI:**

ČEZ Distribuce, a. s.

IČO: 24729035

Teplická 874/8, Děčín IV-Podmokly, 40502 Děčín

**Kontakt k podání žádosti o stanovisko:**

Elektronické podání: <https://www.cezdistribuce.cz/povolenizameru>

## **CDTI-00007029**

**Název:** ČEZ ICT Services, a. s.

**Skupina prvků:** Ochranné a bezpečnostní pásmo

**Správce DTI:**

ČEZ ICT Services, a. s.

IČO: 26470411

Duhová 1531/3, Michle, 14000 Praha

**Kontakt k podání žádosti o stanovisko:**

E-mail: [geoportal.cezictservices@cez.cz](mailto:geoportal.cezictservices@cez.cz)

Kontakt pro získání stanoviska k projektové dokumentaci (uveden rovněž v rámci získaného stanoviska o existenci sítí).

## **CDTI-00019697**

**Název:** TAS

**Skupina prvků:** Ochranné a bezpečnostní pásmo

**Správce DTI:**

ČEZ Teplárenská, a.s.

IČO: 27309941

Duhová 1444/2, Michle, 14000 Praha

Webová stránka: <https://www.cezteplarenska.cz/>

E-mail: [jaroslav.nydrle@cez.cz](mailto:jaroslav.nydrle@cez.cz)

Telefon: +420 724 622 543

## **CDTI-00002937**

**Název:** GasNet pásma

**Skupina prvků:** Ochranné a bezpečnostní pásmo

**Správce DTI:**

GasNet, s.r.o.

IČO: 27295567

Klíšská 940/96, Klíše, 40001 Ústí nad Labem

Webová stránka: <https://www.gasnet.cz/dalsi-sluzby/pro-stavare-a-projektanty/stanovisko-k-existence-site#text-box-stanovisko-k-neplynarenske-stavbe>

E-mail: [dmvs@gasnet.cz](mailto:dmvs@gasnet.cz)

Telefon: +420555901010

## **CDTI-00007032**

**Název:** Telco Infrastructure, s.r.o.

**Skupina prvků:** Ochranné a bezpečnostní pásmo

**Správce DTI:**

Telco Infrastructure, s.r.o.

IČO: 8425817

Duhová 1531/3, Michle, 14000 Praha

**Kontakt k podání žádosti o stanovisko:**

E-mail: [geoportal.telcoinfrastructure@cez.cz](mailto:geoportal.telcoinfrastructure@cez.cz)

Kontakt pro získání stanoviska k projektové dokumentaci (uveden rovněž v rámci získaného stanoviska o existenci sítí).

## **CDTI-00007035**

**Název:** Telco Pro Services, a. s.

**Skupina prvků:** Ochranné a bezpečnostní pásmo

**Správce DTI:**

Telco Pro Services, a. s.

IČO: 29148278

Duhová 1531/3, Michle, 14000 Praha

**Kontakt k podání žádosti o stanovisko:**

E-mail: [geoportal.telcoproservices@cez.cz](mailto:geoportal.telcoproservices@cez.cz)

Kontakt pro získání stanoviska k projektové dokumentaci (uveden rovněž v rámci získaného stanoviska o existenci sítí).

## **CDTI-00007329**

**Název:** Ochranná pásma THMÚ

**Skupina prvků:** Ochranné a bezpečnostní pásmo

**Správce DTI:**

Tepelné hospodářství města Ústí nad Labem s.r.o.

IČO: 49101684

Malátova 2437/11, Ústí nad Labem-centrum, 40011 Ústí nad Labem

Webová stránka: <https://www.thmu.cz/>

E-mail: [thmu@thmu.cz](mailto:thmu@thmu.cz)

Telefon: 472 770 140

## **CDTI-00010267**

**Název:** ČD - Telematika

**Skupina prvků:** Sdílená stavba / objekt technické infrastruktury

**Správce DTI:**

ČD - Telematika a.s.

IČO: 61459445

Pernerova 2819/2a, Žižkov, 13000 Praha

Webová stránka: <http://www.cdt.cz>

E-mail: [helpdesk@cdt.cz](mailto:helpdesk@cdt.cz)

Telefon: +420972111555



## **CDTI-00003540**

**Název:** SSTI

**Skupina prvků:** Sdílená stavba / objekt technické infrastruktury

**Správce DTI:**

České Radiokomunikace a.s.

IČO: 24738875

Skokanská 2117/1, Břevnov, 16900 Praha

Webová stránka: <https://ochranasiti.cra.cz/ssos>

E-mail: [ochranasiti@cra.cz](mailto:ochranasiti@cra.cz)

## **CDTI-00004779**

**Název:** Sdílená stavba technické infrastruktury ČEZ Distribuce, a.s.

**Skupina prvků:** Sdílená stavba / objekt technické infrastruktury

**Správce DTI:**

ČEZ Distribuce, a. s.

IČO: 24729035

Teplická 874/8, Děčín IV-Podmokly, 40502 Děčín

**Kontakt k podání žádosti o stanovisko:**

Elektronické podání: <https://www.cezdistribuce.cz/povolenizameru>

## **CDTI-00007030**

**Název:** ČEZ ICT Services, a. s.

**Skupina prvků:** Sdílená stavba / objekt technické infrastruktury

**Správce DTI:**

ČEZ ICT Services, a. s.

IČO: 26470411

Duhová 1531/3, Michle, 14000 Praha

**Kontakt k podání žádosti o stanovisko:**

E-mail: [geoportal.cezictservices@cez.cz](mailto:geoportal.cezictservices@cez.cz)

Kontakt pro získání stanoviska k projektové dokumentaci (uveden rovněž v rámci získaného stanoviska o existenci sítí).

## **CDTI-00007042**

**Název:** Telco Infrastructure, s.r.o.

**Skupina prvků:** Sdílená stavba / objekt technické infrastruktury

**Správce DTI:**

Telco Infrastructure, s.r.o.

IČO: 8425817

Duhová 1531/3, Michle, 14000 Praha

**Kontakt k podání žádosti o stanovisko:**

E-mail: [geoportal.telcoinfrastructure@cez.cz](mailto:geoportal.telcoinfrastructure@cez.cz)

Kontakt pro získání stanoviska k projektové dokumentaci (uveden rovněž v rámci získaného stanoviska o existenci sítí).

## **CDTI-00007043**

**Název:** Telco Pro Services, a. s.

**Skupina prvků:** Sdílená stavba / objekt technické infrastruktury

**Správce DTI:**

Telco Pro Services, a. s.

IČO: 29148278

Duhová 1531/3, Michle, 14000 Praha

**Kontakt k podání žádosti o stanovisko:**

E-mail: [geoportal.telcoproservices@cez.cz](mailto:geoportal.telcoproservices@cez.cz)

Kontakt pro získání stanoviska k projektové dokumentaci (uveden rovněž v rámci získaného stanoviska o existenci sítí).

## **CDTI-00007609**

**Název:** Kolektory THMÚ

**Skupina prvků:** Sdílená stavba / objekt technické infrastruktury

**Správce DTI:**

Tepelné hospodářství města Ústí nad Labem s.r.o.

IČO: 49101684

Malátova 2437/11, Ústí nad Labem-centrum, 40011 Ústí nad Labem

Webová stránka: <https://www.thmu.cz/>

E-mail: [thmu@thmu.cz](mailto:thmu@thmu.cz)

Telefon: 472 770 140

## **CDTI-00007614**

**Název:** Výměňíkové stanice THMÚ

**Skupina prvků:** Sdílená stavba / objekt technické infrastruktury

**Správce DTI:**

Tepelné hospodářství města Ústí nad Labem s.r.o.

IČO: 49101684

Malátova 2437/11, Ústí nad Labem-centrum, 40011 Ústí nad Labem

Webová stránka: <https://www.thmu.cz/>

E-mail: [thmu@thmu.cz](mailto:thmu@thmu.cz)

Telefon: 472 770 140

## **CDTI-00007335**

**Název:** Teplovody THMÚ

**Skupina prvků:** Teplovod

**Správce DTI:**

Tepelné hospodářství města Ústí nad Labem s.r.o.

IČO: 49101684

Malátova 2437/11, Ústí nad Labem-centrum, 40011 Ústí nad Labem

Webová stránka: <https://www.thmu.cz/>

E-mail: [thmu@thmu.cz](mailto:thmu@thmu.cz)

Telefon: 472 770 140

### **CDTI-00004781**

**Název:** Vodovod ČEZ Distribuce, a.s.

**Skupina prvků:** Vodovod

**Správce DTI:**

ČEZ Distribuce, a. s.

IČO: 24729035

Teplická 874/8, Děčín IV-Podmokly, 40502 Děčín

**Kontakt k podání žádosti o stanovisko:**

Elektronické podání: <https://www.cezdistribuce.cz/povolenizameru>

### **CDTI-00008407**

**Název:** SčVK SVS

**Skupina prvků:** Vodovod

**Správce DTI:**

Severočeské vodovody a kanalizace, a.s.

IČO: 49099451

Přítkovská 1689/14, Trnovany, 41501 Teplice

Webová stránka: <https://zadosti.scvk.cz/Requests/reqMain.iframe>

E-mail: [dmvs@scvk.cz](mailto:dmvs@scvk.cz)

### **CDTI-00002608**

**Název:** Elektronické komunikace – záměry ČEZ Distribuce, a.s.

**Skupina prvků:** Záměr na provedení změn dopravní a technické infrastruktury

**Správce DTI:**

ČEZ Distribuce, a. s.

IČO: 24729035

Teplická 874/8, Děčín IV-Podmokly, 40502 Děčín

Webová stránka: <https://www.cezdistribuce.cz/povolenizameru>

E-mail: [dmvs@cezdistribuce.cz](mailto:dmvs@cezdistribuce.cz)

### **CDTI-00004780**

**Název:** Sdílená stavba technické infrastruktury-záměry ČEZ Distribuce, a.s.

**Skupina prvků:** Záměr na provedení změn dopravní a technické infrastruktury

**Správce DTI:**

ČEZ Distribuce, a. s.

IČO: 24729035

Teplická 874/8, Děčín IV-Podmokly, 40502 Děčín

Webová stránka: <https://www.cezdistribuce.cz/povolenizameru>

E-mail: [dmvs@cezdistribuce.cz](mailto:dmvs@cezdistribuce.cz)

## Poučení

Výstup z Portálu Digitální mapy veřejné správy slouží k identifikaci subjektů dopravní a technické infrastruktury, které mají v zájmovém území žadatele evidovanou svou územní působnost. Výstup lze využít jako podklad k Žádosti o vyjádření vlastníka technické nebo dopravní infrastruktury z hlediska možnosti a způsobu napojení stavebního záměru a o základních podmínkách provádění činností v ochranných a bezpečnostních pásmech.

**Tyto údaje je vlastník povinen sdělit dle § 168 písm. b) stavebního zákona BEZPLATNĚ.**

Výstup má pouze informativní charakter. Za obsah a vložené údaje, včetně územní působnosti, zodpovídají konkrétní subjekty dopravní a technické infrastruktury.